

AAL-Anbieter

Digi Rehab

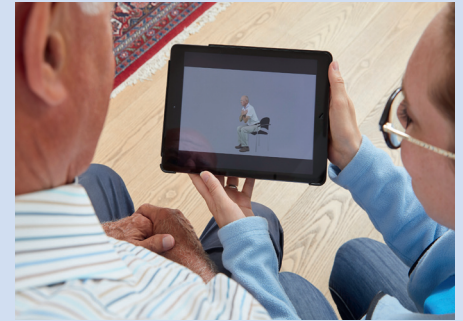
DigiRehab Österreich
Marchetstraße 50/1/22
2500 Baden
Tel.: +43 (0) 664 1928269
E-Mail: alfred@digirehab.at
<https://www.digirehab.at>

Kunde



K&S Seniorenresidenz Buxtehude
Stader Straße 2
21614 Buxtehude
Tel.: +49 (0) 4161 600810
E-Mail: buxtehude@ks-residenz.de
<https://buxtehude.ks-gruppe.de/residenz/>

DigiRehab hat mit DigiCare eine Screening- und Trainingssoftware für Menschen in der Pflege zur Verbesserung ihrer körperlichen Fähigkeiten. SeniorInnen werden fitter und können so alltägliche Aufgaben (wieder) selbständig erledigen. Sie gewinnen Unabhängigkeit und Lebensqualität zurück, gleichzeitig werden Pflegekräfte durch die Unterstützung der BewohnerInnen im pflegerischen Kontext effektiv entlastet.



Die Herausforderung

Durch den demografischen Wandel steigt die Zahl an älteren und pflegebedürftigen Menschen in den nächsten Jahren weiter an, während die erwerbsfähige Bevölkerung sukzessive zurückgeht. Diese Entwicklung stellt das Gesundheitswesen und vor allem die pflegerische Versorgung vor große Herausforderungen. Schon heute kann von einer Pflegekrise gesprochen werden. Um diese zu entschärfen ist es wichtig, die Selbständigkeit von älteren Menschen durch gesundheitsfördernde, präventive und rehabilitative Maßnahmen so lange wie möglich zu erhalten oder sogar wiederherzustellen. Dabei spielt die Reduzierung von Bewegungsmangel durch gesundheitssportliche Aktivitäten eine entscheidende Rolle.

Die AAL-Lösung

Das digitale Screening- und Trainingsprogramm DigiCare kommt in stationären und ambulanten Pflegeeinrichtungen zum Einsatz. Auf Basis regelmäßiger Screenings und mithilfe von künstlicher Intelligenz werden die Trainingspläne erstellt und laufend angepasst. Die Leistungsentwicklung wird am Tablet, PC oder Mobiltelefon automatisch dokumentiert. Zudem ist die Sprache des Programms an die Vorgaben des Medizinischen Dienstes angepasst und kann beim Einschätzen des Pflegegrades genutzt werden. Nach einer Einführung kann das Programm eigenständig von



„Unser Ziel ist es, den Pflegebedarf zu reduzieren und die Lebensqualität von Menschen zu verbessern.“

Alfred Racek, Business Development DigiRehab

Pflege- und -hilfskräften, pflegenden Angehörigen angewandt werden. Eine Begleitung durch PhysiotherapeutInnen und SportwissenschaftlerInnen von DigiRehab wird durchgehend gewährleistet.

Der Nutzen

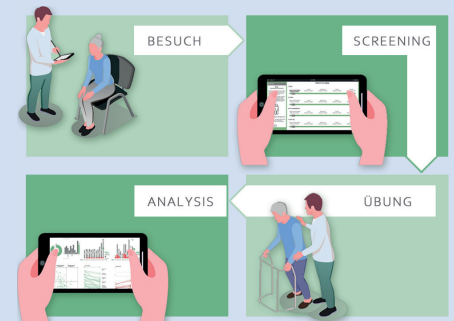
Lars Oldach, Leiter der Seniorenresidenz Buxtehude, findet den gemeinsamen Einsatz von Technik, Ergotherapeuten und Pflegekräften für die BewohnerInnen spannend und sehr positiv. Bei einigen BewohnerInnen konnten die physischen Fähigkeiten gesteigert werden, sie freuen sich auf das Training, sie schätzen es, sie spornen sich gegenseitig an. Aber auch die MitarbeiterInnen sind motiviert, sie sehen die Fortschritte der BewohnerInnen, die Steigerung ihrer Selbständigkeit bei gleichzeitiger Reduzierung des Bedarfs an Hilfe, aber auch die Kommunikation und Interaktion unter den BewohnerInnen und MitarbeiterInnen, die gefördert wird.



„Die MitarbeiterInnen sind motiviert, das Training bringt einigen BewohnerInnen sehr viel, andere machen kleine Fortschritte, gute Kommunikation entwickelt sich.“

Lars Oldach, Residenzleitung K&S Buxtehude

DigiCare besteht aus 3 Elementen. Das Training beginnt mit dem *Screening*, bei dem die Funktionalität, Kraft und Mobilität des Teilnehmers, der Teilnehmerin getestet wird. Auf dessen Basis wird das *Trainingsprogramm* erstellt. Die TeilnehmerInnen trainieren zweimal pro Woche, jeweils etwa 20 Minuten. Screening und Training erfolgt mit Pflegepersonal oder Angehörigen. Im Anschluss an das zwölfwöchige Programm trainieren die TeilnehmerInnen einmal wöchentlich weiter.



Die *Analyse* zeigt die Ziele, jedes Training und die Leistungsentwicklung in einem übersichtlichen Portal. Dabei werden die Trainingspläne automatisch und fortlaufend auf den neuen Leistungsstand angepasst, Erfolge werden verfolgt und dokumentiert.

Der AAL-Anbieter

DigiRehab wurde vor 9 Jahren in Dänemark gegründet und ist seit 2020 auch in Deutschland vertreten. Kernprodukt der Firma ist *DigiCare*, eine KI gestützte Screening- und Trainingssoftware für Prävention von Menschen in Pflege. Ziel ist es den Pflegebedarf zu senken und die Lebensqualität von Menschen zu verbessern. Mit *DigiHealth* unterstützen wir die gesundheitliche Förderung der MitarbeiterInnen im Pflegebereich, *DigiPrevention* ist ein Online-Präventionskurs für SeniorInnen im häuslichen Umfeld.

Auf einen Blick

- DigiCare wird an die Fähigkeiten und Bedürfnisse jedes einzelnen Patienten, jeder einzelnen Patientin angepasst.
- Trainingsstand und -erfolge werden mittels integrierter Analysefunktion lückenlos dokumentiert.
- Maßgeschneidertes Trainingsprogramm mit persönlicher Anleitung und Video.
- Für SeniorInnen, die mit DigiCare trainieren, sinkt der absolute Pflegeaufwand pro Woche.
- Das Konzept von DigiCare wird erfolgreich in Dänemark, neben Deutschland und Österreich auch in den Benelux-Ländern, Schweden, Island und Norwegen umgesetzt.

Für den Inhalt verantwortlich: DigiRehab Österreich – Bildrechte liegen bei DigiRehab Österreich und bei K&S Seniorenresidenz Buxtehude